

Les utilitaires de Linux Mint

Arthur Cassarin-Grand

Certains sceptiques pourraient se demander en quoi Linux Mint diffère d'Ubuntu, sur laquelle elle est fondée ? Ubuntu est une distribution destinée surtout aux débutants et son développement tente d'aller dans ce sens. Mais Linux Mint souhaite aller encore plus loin, car surtout pour un Windowsien découvrant Linux, il est très important de disposer d'un environnement facile à configurer sans devoir se plonger dans d'éventuelles documentations.

Une des grandes forces de Linux Mint est de proposer différents utilitaires simplifiant grandement la vie des utilisateurs. Dans cet article, nous étudierons ceux susceptibles d'intéresser les débutants tout comme les utilisateurs plus experts sur les distributions au manchot.

Le menu principal amélioré

Vous aurez sûrement remarqué, si vous utilisiez une autre distribution auparavant, que le menu principal de Linux Mint est amélioré. Il possède en effet une classification par favoris, des volets vous donnant rapidement accès au centre de contrôle, au terminal, à votre dossier personnel etc. La description des éléments du menu est mieux indiquée (en italique sous les lanceurs).

L'utilisation de ce menu aménagé permet de gagner du temps, alors n'hésitez pas à le personnaliser en ajoutant vos programmes favoris (clic droit sur une application du menu et cochez *Ajouter aux favoris*) ou en lançant automatiquement certains programmes au démarrage (clic droit sur une application du menu et cochez *Exécuter au démarrage*).

mintInstall

C'est l'utilitaire le plus connu de la lignée. Cet outil comparable à *Synaptic* ou encore à *Ajouter/Supprimer* sous Ubuntu est vraiment pratique, surtout pour les débutants.

En effet, il offre une interface proposant tous les logiciels disponibles sur la distribution. Jusque-là, rien d'extraordinaire si ce n'est qu'il apporte aussi une classification des logiciels selon leur popularité, il ajoute aussi un système de note et d'avis d'utilisateurs, des captures d'écrans de programmes, des liens vers les sites officiels etc.

L'une des autres forces de ce logiciel est la possibilité de chercher directement sur des sites comme *getdeb.net* des paquets souvent plus à jour ou même introuvables sur les dépôts.

Un clic sur *Applications populaires* permet à un débutant de retrouver toutes les applications les plus utilisées sur sa distribution.

C'est donc un réel avantage pour ceux qui rechignent à utiliser la ligne de commande ou d'autres interfaces austères...

Vous trouverez *mintInstall* dans le menu principal à gauche (le nom du lanceur est *Gestionnaire d'applications*).

mintUpdate

Avez-vous remarqué le petit cadenas dans votre barre des tâches en bas à droite de

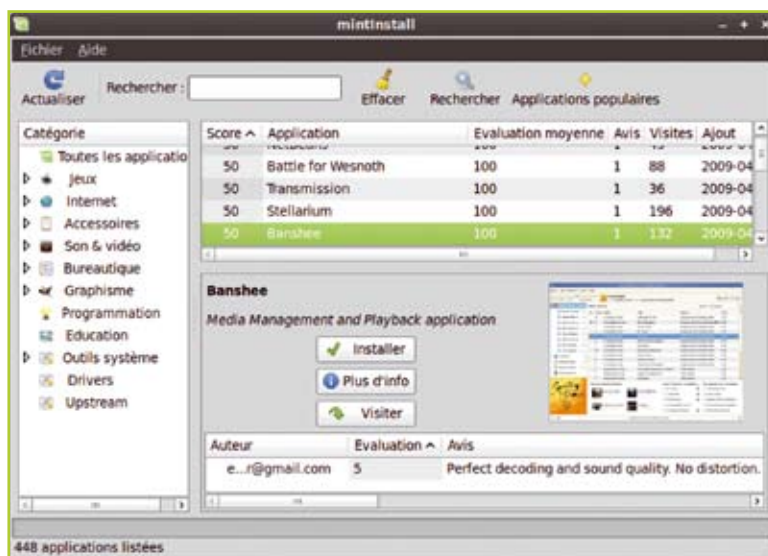


Figure 1. Fenêtre principale du gestionnaire d'applications de Linux Mint



Figure 2. Les applications les plus populaires disponibles (mintInstall)

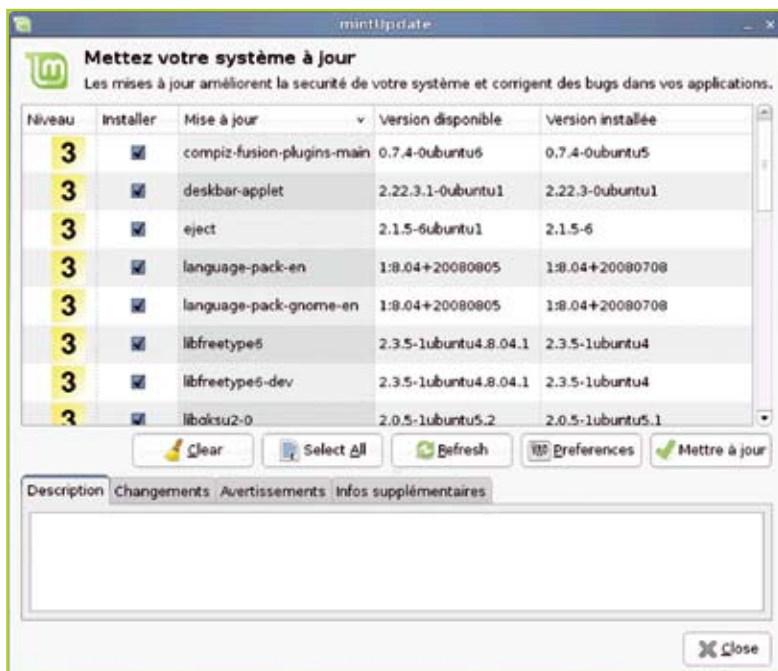


Figure 3. mintUpdate (source : blogue.infoglobe.ca)

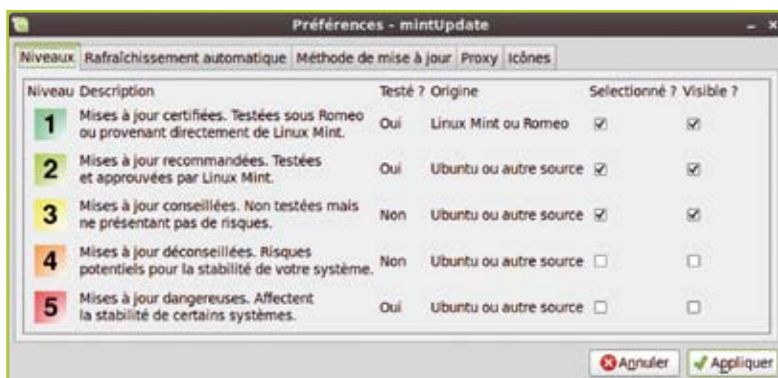


Figure 4. La classification des mises à jour de mintUpdate

vosre écran ? Cliquez dessus pour découvrir un fabuleux outil de mise à jour qui porte le doux nom de mintUpdate. Qu'a-t-il de particulier ? Il est tout simplement plus clair que tous les autres gestionnaires de mise à jour disponibles par défaut sur les autres distributions.

Un de ses atouts est de proposer une classification (de 1 à 5) des mises à jour disponibles, selon leur stabilité et leur importance. Il n'est donc plus nécessaire de s'inquiéter des risques que présentent certaines mises à jour. De 1 à 3, les mises à jour sont sûres. Mais de 4 à 5 ces dernières sont susceptibles de déstabiliser votre système.

La différence entre les versions est aussi mieux affichée dans le tableau. Dans les onglets en bas de la fenêtre, se trouvent aussi une description du paquet, les changements apportés par la mise à jour, d'éventuels avertissements ou informations supplémentaires.

En conclusion, un outil convivial devenant vite indispensable.

mintBackup

Quoi de plus frustrant que de perdre ses photos, ses musiques ou ses documents de travail ? L'utilisateur lambda oublie souvent de sauvegarder régulièrement son répertoire personnel. Avec mintBackup, la sauvegarde de ses données sensibles est bien plus aisée.

Il permet, entre autres, d'archiver et de sauvegarder votre répertoire personnel dans un seul fichier. Si un problème survient, il vous suffira de cliquer sur le fichier .backup pour restaurer vos données automatiquement.

Si avec ça vous n'osez pas faire de sauvegarde... Vous trouverez mintBackup dans la catégorie *Administration* du menu principal.

mintUpload

Vous avez un fichier important à transmettre et vous ne voulez pas utiliser des sites douteux remplis de publicités pour le donner à votre ami(e) ? Linux Mint a pensé à vous et vous propose un petit utilitaire appelé mintUpload.

Prenez par exemple une photo de vous lors de vos vacances. D'un poids assez encombrant, vous ne voulez pas la transmettre via email ou messagerie instantanée. Faites donc un clic droit sur votre fichier et cliquez sur *Upload*.



Figure 5. *mintBackup*

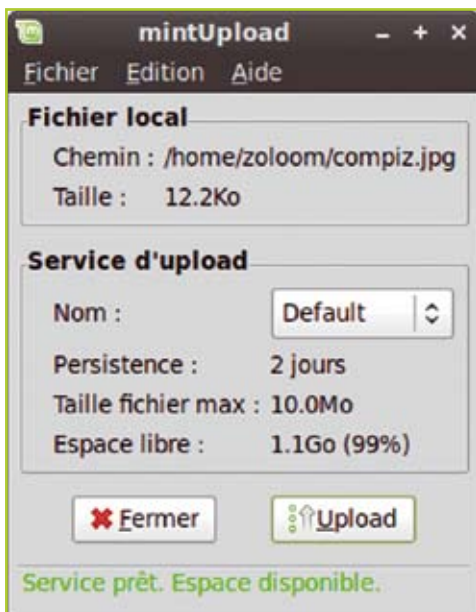


Figure 6. *mintUpload*

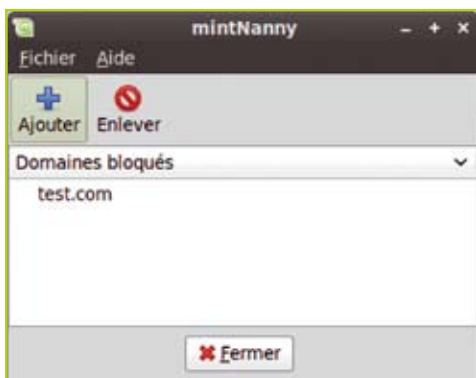


Figure 7. *mintNanny*



Figure 8. *mintDesktop*

Une petite fenêtre apparaît et vous propose d'envoyer votre fichier sur le serveur de Linux Mint. Il vous suffit de cliquer sur le bouton upload pour obtenir un lien qui permettra à votre contact de récupérer votre fichier. C'est rapide et efficace.



Attention : Les fichiers ont une durée de vie limitée sur le serveur, de quelques jours en général. La taille est aussi limitée.

Cet outil est donc très pratique pour de petits fichiers à transmettre rapidement à une autre personne.

mintNanny

Vos chères petites têtes blondes découvrent Internet et vous souhaitez leur éviter toute mauvaise rencontre sur des sites douteux ? Vous trouverez un logiciel qui vous aidera dans *Menu* -> *Administration*. Le logiciel *mintNanny* est un logiciel de contrôle parental qui vous permet de bloquer simplement certains sites ou noms de domaines indésirables.

En cliquant sur *Ajouter*, saisissez le nom de domaine à bloquer. Si votre enfant souhaite se rendre sur ce site, sa connexion sera bloquée et il ne pourra pas y accéder.

Voilà de quoi vous offrir un peu de sérénité quand vous ne le surveillez pas...

mintNanny est dans la catégorie *Administration* du menu principal.

mintDesktop

Vous avez certainement entendu parler de *mintDesktop* dans l'article sur la personnalisation de votre bureau. Ce petit utilitaire vous permet de sélectionner les icônes devant apparaître sur votre bureau. Il offre aussi la possibilité d'activer le *gnome compositing* qui permet d'utiliser la transparence et les ombres sur votre bureau.

MintDesktop se trouve dans la catégorie *Préférences* du menu principal.

GNOME-Do

Bien que ce ne soit pas un logiciel développé par Linux Mint, cette dernière a cependant eu la bonne idée de l'ajouter par défaut sur votre ordinateur.

Comme tout utilisateur, vous utilisez souvent les mêmes applications quotidiennement. *GNOME-Do* vous permet de les démarrer rapidement sans avoir à trouver leurs lanceurs dans votre menu principal.

Pour activer *GNOME-Do* à chaque démarrage (recommandé si vous ne pouvez plus vous en passer), allez dans votre menu principal puis dans *Accessoire* -> *GNOME-Do*. Sur la fenêtre transparente, cliquez sur la petite flèche en haut à droite puis faites *Préférences*. Dans l'onglet *Général*, cochez *Lancer GNOME-Do* au démarrage.

Faisons maintenant un test. Par exemple, pour démarrer *Firefox*, appuyez sur les touches [*Windows*] (appelée [*super*]) et la barre d'espace pour afficher une petite fenêtre translucide. Écrivez les premières lettres de votre logiciel et son icône apparaîtra. Le logiciel se lancera quand vous appuierez sur [*Entrée*].

Cet utilitaire très pratique fonctionne avec des fichiers, des marque-pages, des musiques, des contacts et tout autre sorte de contenu.

L'essayer c'est l'adopter. ■



Figure 9. *GNOME-Do* (source : <http://files.fosswire.com>)