

Les meilleures extensions pour Gnome-shell

Cédric Ridet

Le bureau Gnome-shell lancé en 2011 a été une petite révolution dans l'ergonomie de l'environnement de travail. Déroutant dans un premier temps, il a rapidement conquis de nouveaux adeptes qui, et c'est là la magie du libre, ont pu proposer des améliorations sous formes d'extensions, pour mieux configurer ou améliorer le bureau. De manière originale, ces extensions ne sont pas intégrées au système avec, par exemple, une interface graphique de gestion, car elles sont en effet accessibles en ligne à cette adresse : <https://extensions.gnome.org>

Pourquoi ce choix qui peut sembler curieux ? L'avantage d'une plate-forme web est la possibilité offerte aux développeurs

de proposer leurs extensions avec davantage de liberté et de souplesse que s'il fallait les intégrer à des paquets de mise à jour. Ainsi, nul besoin d'attendre une nouvelle version de GNOME pour disposer d'un nombre toujours croissant de ces programmes. De plus, chaque extension dispose d'une page où les utilisateurs peuvent laisser des commentaires et des suggestions aux auteurs. L'interface a été conçue de manière extrêmement conviviale avec un système de commutateur on/off. Lors du passage en mode « on », l'extension est chargée en quelques secondes. Nous pouvons ensuite vérifier tout ce qui est installé dans l'onglet *Installed extensions* : la page montre la liste des applications chargées, que nous

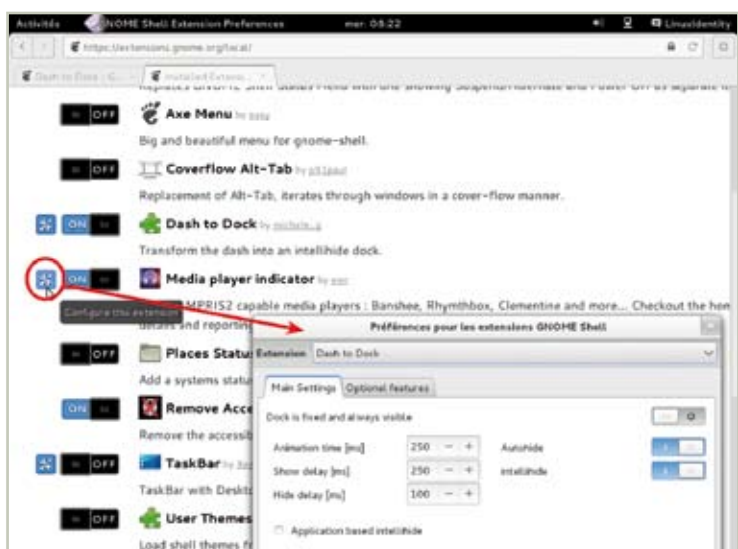


Figure 1. Gérer et configurer les extensions installées



Figure 2. Extensions shortcuts : les raccourcis web pour gérer les extensions

ouvrons ou fermons à loisir. Certaines sont même configurables : le commutateur est alors précédé d'une icône avec des outils. Notez que l'interface est en anglais, mais d'un niveau très facile d'accès.

À l'heure où nous mettons sous presse, ce ne sont pas moins de 24 pages d'extensions qui sont disponibles ! Aussi avons-nous opéré une sélection des meilleures, en les classant de manière thématique. Vous les retrouverez facilement en utilisant le champ de recherche situé en haut à droite de la page d'accueil. Vous pouvez d'ailleurs d'ores et déjà charger une première extension, appelée *Extensions shortcuts* dont l'icône déploie un menu avec des raccourcis de gestion des extensions.

Apparence générale

Remove accessibility

Par défaut, Fedora propose dans la barre des menus un bouton *Accès Universel*, pour gérer des paramètres destinés à améliorer l'accès à l'espace de travail aux personnes souffrant d'une vue réduite ou d'autres problèmes handicapants. Toutefois, si cette icône ne vous est d'aucune utilité, retirez-la avec cette extension, afin d'augmenter l'espace disponible pour accueillir de nouvelles icônes.

Coverflow Alt-Tab

Pour passer d'une application à l'autre sur un bureau un peu encombré, nous utilisons souvent la combinaison `[Alt] + [Tab]` qui fait défiler les icônes des programmes ouverts. L'esthétique de base est toutefois un peu minimaliste et *Coverflow Alt-Tab* transforme cette fonction en faisant apparaître un carrousel élégant où les fenêtres se succèdent pour s'y retrouver avec beaucoup plus de facilité.

Panel-docklet

Si vous avez l'habitude d'ouvrir un nombre important d'applications, il peut vite devenir difficile de les retrouver ou de passer de l'une à l'autre. De plus, si vous trouvez `[Alt] + [Tab]` un peu laborieux et êtes trop pressé pour passer

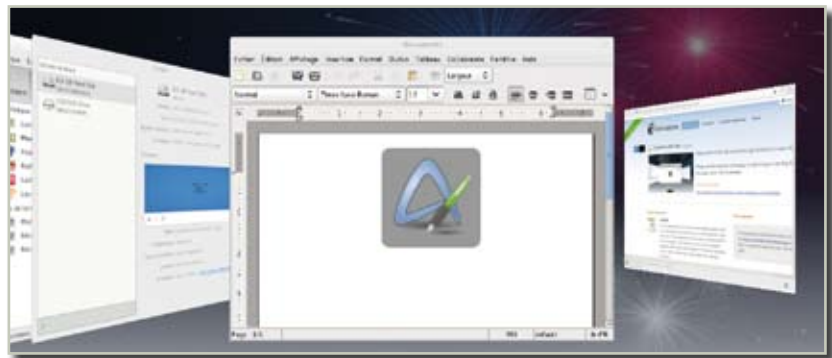


Figure 3. Coverflow Alt-Tab : un carrousel pour faire défiler les applications

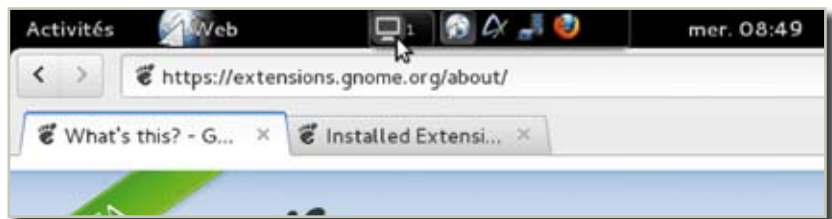


Figure 4. Visualiser les applications ouvertes en un clin d'œil avec Panel-docklet

par le *Tableau de bord*, *Panel-docklet* vient à votre secours et vous propose une liste de toutes les applications ouvertes sous forme d'icônes dans la barre des menus. La première de ces icônes indique également sur quel bureau virtuel vous vous trouvez. Pensez à passer par la configuration car les options sont nombreuses !

Frippy Bottom Panel

C'est une alternative à l'extension précédente qui, « à l'ancienne », permet de voir en bas de l'écran toutes les applications ouvertes. Attention : nous perdons en espace ce que nous gagnons en visibilité car cela revient à ajouter une barre d'état.

Backslide

Il s'agit ici d'un utilitaire presque indispensable qui vous permet de changer rapidement ou automatiquement de fond d'écran. À l'installation, suivez la configuration pour définir les images à utiliser. Puis indiquez la fréquence du changement de fond d'écran. Ainsi, vous aurez un vrai papier peint dynamique.

Menus & applications

Axe Menu

La nouvelle façon d'aborder l'espace de travail a dérouté certains utilisateurs qui se familiarisent difficilement avec le fonctionnement par le *Tableau de bord*. Voilà pourquoi des menus alternatifs ont été créés tels *Axe menu* qui propose, en remplacement du bouton *Activités*, un menu global permettant d'accéder aux dossiers principaux et aux applications, mais aussi d'ouvrir un terminal, de fermer la session,



Figure 5. Faites tourner les fonds d'écran avec Backslide



Figure 6. Axe menu, des options complètes

d'éteindre l'ordinateur, etc. Notez qu'avec cette extension, une nouvelle icône apparaît à droite pour retrouver le Tableau Bord et surtout, le mode d'affichage *Fenêtres*.

Places Status Indicator

Plus modeste que *Axe menu*, il s'agit ici de permettre un accès rapide aux dossiers. Une icône évoquant les dossiers apparaît à droite et se déploie vers le bas. Il suffit ensuite de cliquer sur Documents, Musique

etc. pour y accéder par le gestionnaire de fichiers.

Applications menu

Ce menu efficace n'est pas sans rappeler le style GNOME 2. Le symbole GNOME apparaît d'ailleurs à gauche de la barre des menus, avec une certaine discrétion et offre ensuite un espace déroulant où les programmes sont classés par genre. Il suffit de cliquer sur une catégorie pour étendre le sous-menu des logiciels disponibles.



Figure 7. Des compléments : Dash to dock, Applications menu, Places status indicator

Dash to dock

Un nombre important d'utilisateurs a pris l'habitude d'accéder facilement aux applications via un lanceur, communément appelé dock. Mais dans Gnome-shell, il faut d'abord ouvrir le tableau de bord pour y avoir accès. Avec Dash to dock, le dock se place sur la gauche de l'écran de travail usuel et se rétracte lorsqu'il n'est pas sollicité. Avec les options de configurations, qui, rappelons-le, sont situées dans l'onglet *Installed extensions* de la page web, vous pouvez modifier la taille, la sensibilité d'apparition ou encore, le laisser visible en permanence.

Workspaces to dock

En complément du précédent, vous disposerez, à droite de l'écran, d'un dock vous donnant accès aux différents bureaux virtuels ouverts.

Utile

Media Player indicator

Avec cette extension, vous gérez votre musique directement depuis la barre des menus, avec l'icône du son. En plus du volume, vous aurez alors accès, une fois un lecteur comme Rhythmbox lancé, aux boutons de commandes, à la durée du morceau, au nom du titre joué et à la pochette de l'album.

Todo list

Vous êtes du genre à oublier des tâches secondaires ou même importantes ? Faites donc la liste des choses à ne pas oublier avec Todo list. Il suffit de cliquer sur l'icône et de remplir le champ *Nouvelle tâche*. Lorsque celle-ci est enfin réalisée, cliquez dessus pour la faire disparaître. Détail pratique, le nombre de tâches à réaliser apparaît sur l'icône de la barre d'état. Cette extension est tout simplement indispensable !

Recent Items

Retrouvez la liste des applications, fichiers ou dossiers récemment ouverts. Cette application se révèle particulièrement utile lorsque vous travaillez sur un projet qui devient alors accessible d'un clic,

sans avoir à ouvrir le gestionnaire de fichiers.

Window Button

Si la disparition des boutons de gestion de fenêtres – fermer, déployer et plier – vous navre, rendez-les de nouveau disponibles. Cette extension est configurable.

Social et communication

Messaging Menu

La petite enveloppe, qui s’installe en haut, permet de déployer un menu qui agrège les logiciels de communication : Thunderbird, Evolution, Empathy, Gwibber... Ainsi, vous vérifiez l’arrivée de nouveaux messages et accédez à des raccourcis pour écrire un message, un mail ou parcourir la liste de vos contacts.

Presences

Le menu principal permet de gérer le statut de votre présence sur les réseaux sociaux. Mais par défaut, le choix est bien limité : Disponible, Occupé, Non disponible. Ajoutez d’autres statuts, comme Invisible ou Absent, grâce à cette extension.

L’état du statut sera visible par une petite icône explicite à gauche du nom d’utilisateur.

Gmail Notify

Une icône indique le nombre de nouveaux mails arrivés sur votre compte Gmail. Déployée, elle en propose la liste. Vous pouvez configurer le délai entre chaque vérification.

Gestion du système

Netspeed

Visualisez en direct, dans la barre des menus, les flux Internet entrants et sortants. Cela permet de vérifier que le système fonctionne normalement.

System info

En complément, *System info* fournit des indications sur l’utilisation de la mémoire vive et des processeurs, ainsi que la température de la machine.

Force Quit

Lorsqu’un programme se bloque et ne répond plus, il est parfois diffi-

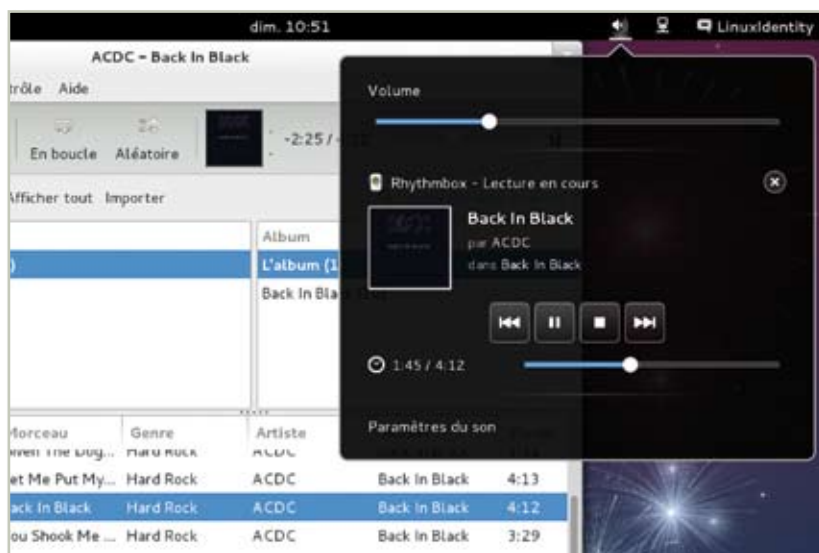


Figure 8. Gérer l’écoute musicale par la barre des menus

cile de le forcer à s’éteindre. *Force Quit* ajoute une petite croix à droite d’Activité. En appuyant dessus, l’extension transforme le pointeur en croix et il suffit alors de cliquer sur le programme à fermer.

Brightness Control

Quasi indispensable pour les ordinateurs portables, l’icône qui se loge à gauche donne un accès rapide au niveau de luminosité de l’écran. Cela permet d’ajuster l’affichage en fonction des conditions d’utilisation, en optimisant la consommation énergétique pour faire durer la batterie.

Remove user name

Si vous ne disposez que d’un petit écran, ou si votre barre de menus commence à se charger du fait de l’installation de plusieurs extensions, il peut être intéressant de gagner de la place. *Remove user name* fait tout simplement disparaître le nom de l’utilisateur. Il ne reste alors que l’icône de la présence sur les réseaux sociaux, qui donne toujours accès au menu principal. ■



Figure 9. Todo List, pour être sûr de ne rien oublier



Figure 10. Avec Presences, gérez finement votre statut